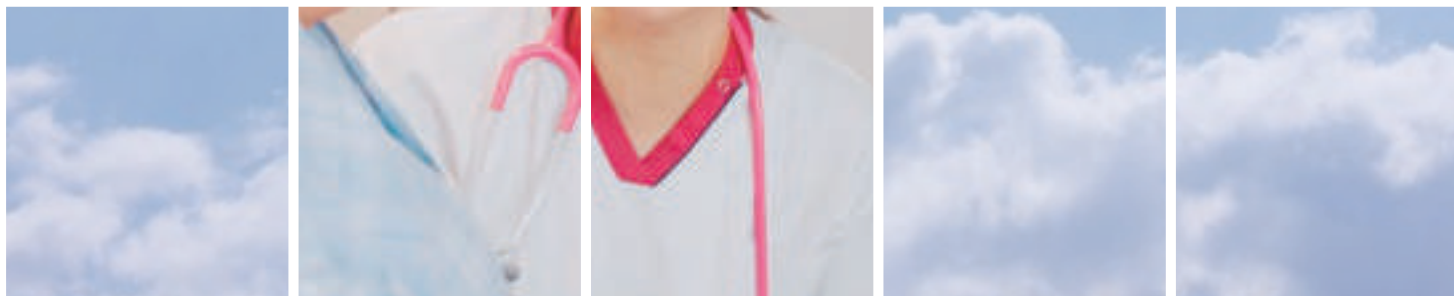
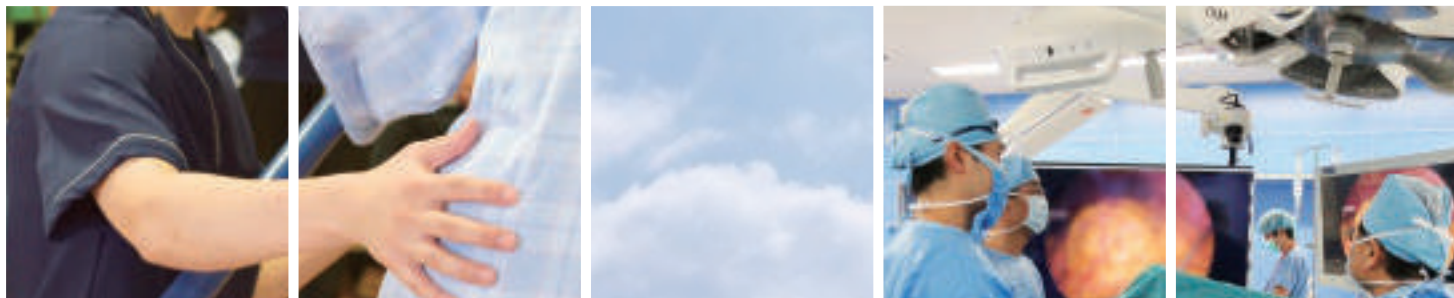
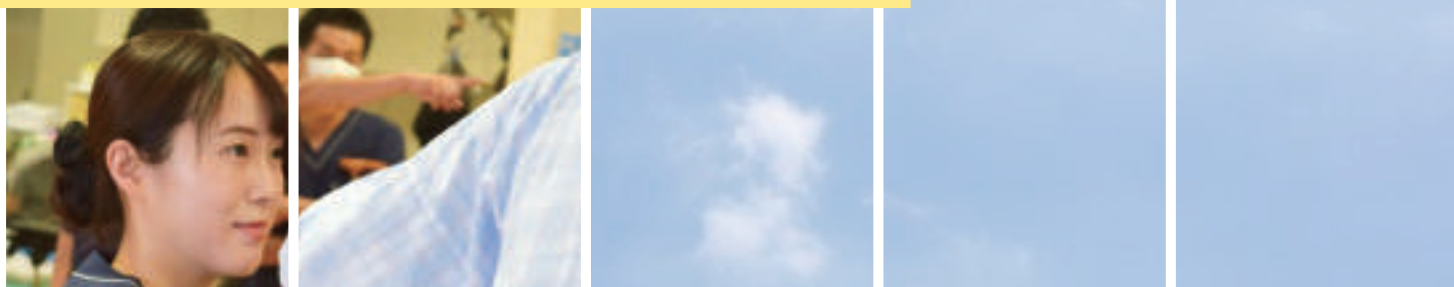


北九州病院グループのご案内

北九州病院グループでは「信頼・協調・貢献」の基本理念のもと
医療・健康づくりを通して地域のみなさまとの
つながりを大切にまいります。



北九州病院グループについて

1955年開設の北九州中央病院にはじまり、現在では11病院・4診療所など、職員数6,400名を擁する西日本有数の医療機関にまで成長、発展を遂げました。

基本理念

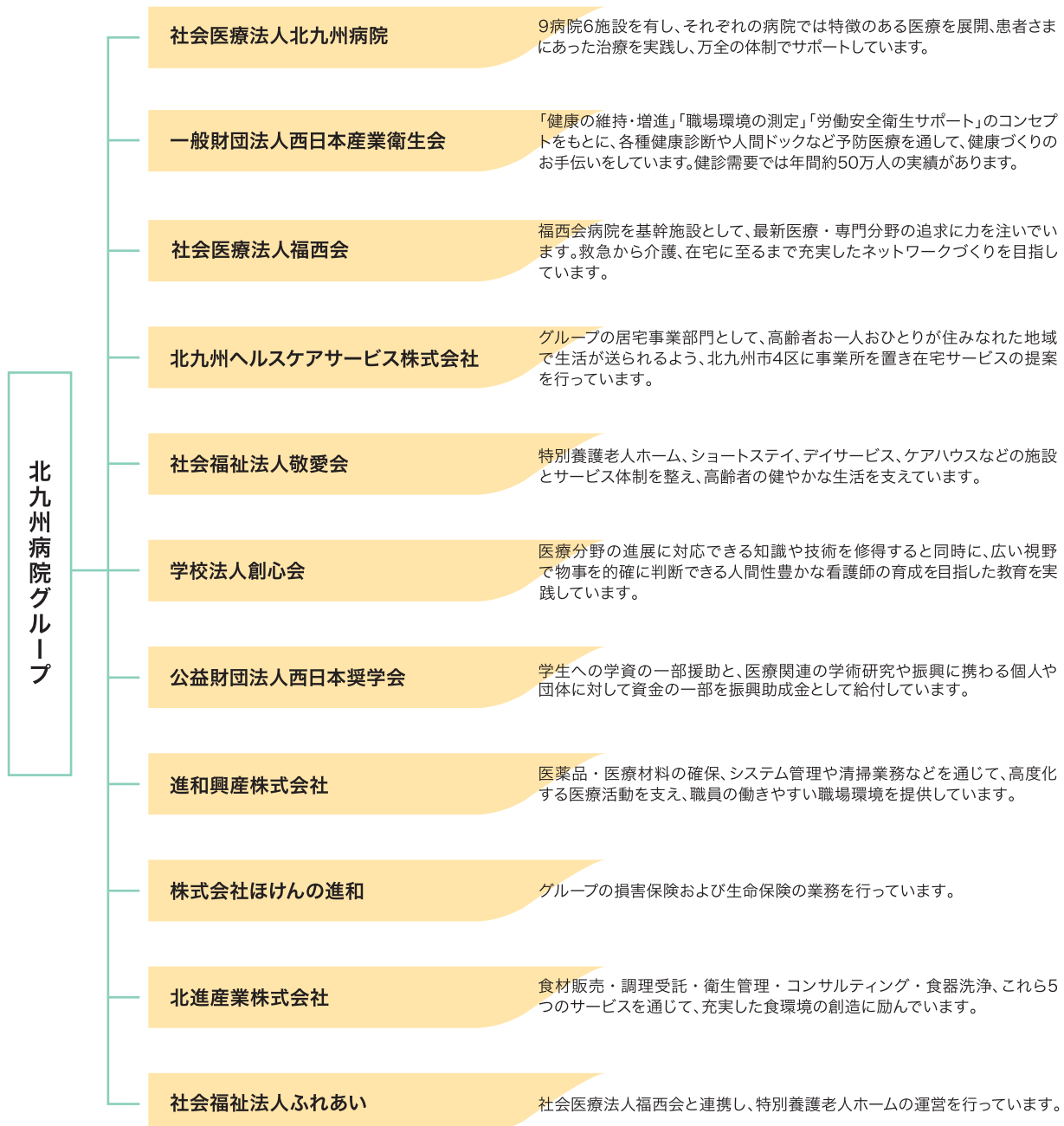
- 信頼**…………… 患者さま、ご家族に信頼と喜びを感じていただける感性豊かな病院グループ
- 協調**…………… 患者さま、ご家族や地域の医療施設と協調して発展する病院グループ
- 貢献**…………… 医療を通じ社会、地域に貢献する誠意あふれる病院グループ



北九州中央病院上空から

組織図

7法人・4株式会社、これらの総合力を活かして、医療活動を展開しています。



特徴

予防から治療、在宅医療までをトータルサポート、地域のみなさまの健康づくりに努めています。

救急医療

地域の救急医療機関として、高度な医療技術と最新システムで24時間診療にあたっています。また専門性を追求するべく「センター化」へ取り組み、診療科の特化に取り組んでいます。



北九州総合病院のDMAT（災害派遣医療チーム）、熊本地震や東日本大震災で活動を行いました。

予防医療

地域のみなさま、また地域の企業で働いているみなさまの健康づくりと病気予防のために、定期健診から生活習慣病予防健診・人間ドックの実施のほか、産業医活動など広範囲にわたって活動しています。



職場に健診車を派遣し健康診断を行っています。

回復期・慢性期医療、介護

療養やリハビリテーションが必要な患者さまの受け入れを積極的に行い、各病院の特徴を活かしながら、患者さまにあった治療を実践しています。



回復期リハビリテーションや排泄管理の指導などを積極的に行っています。

食の管理

安全管理はもちろんのこと、早期治療を実現するために新鮮で安心・安全な食事を提供しています。



北進産業株式会社より提供された食材が、あらゆる施設で利用されています。

在宅医療・介護

入退院・入退所支援から看取りまで、ご利用者の意思とご家族の思いに寄り添い、安心して在宅療養を継続できるよう、多職種との連携を密にししながら様々な在宅サービスや自費サービスを実践・拡充しています。



〈在宅医療を支える訪問看護ステーション〉



〈デイサービス風景〉

看護師育成

看護の理論と実践を通して、専門職業人としての看護観を育てるとともに、すぐれた知識・技術を習得し医療現場を支える看護師養成に力を注いでいます。



学校祭での様子。学習の成果を発揮します。

システム管理

グループの運営をスムーズに行えるよう環境を整えるとともに、迅速・丁寧を心がけ患者さまへのサービスにつなげています。



システム部門や管財部門などにより、万全の管理体制を敷いています。

施設のご紹介

社会医療法人北九州病院

北九州病院は
女性の活躍を
応援しています。



「福岡県子育て応援宣言」登録医療機関
女性活躍推進法「えるぼし」認定医療機関



北九州総合病院 (救命救急センター併設)

360床 臨床研修病院/災害拠点病院
〒802-8517 北九州市小倉北区東城野町1番1号
TEL: 093-921-0560 FAX: 093-922-7208
【診療科目】
内科、呼吸器内科、消化器内科、循環器内科、
血液内科、糖尿病内科、リウマチ科、人工透析
内科、心療内科、神経内科、放射線治療科、
放射線診断科、外科、呼吸器外科、消化器外科、
乳腺外科、胸部外科、整形外科、脳神経外科、
形成外科、耳鼻咽喉科、頭頸部外科、泌尿器科、
産科、婦人科、小児科、救急科、リハビリテ
ーション科、病理診断科、臨床検査科 他



北九州八幡東病院

420床
〒805-0071 北九州市八幡東区東田一丁目4番3号
TEL: 093-661-5915 FAX: 093-661-5945
【診療科目】
内科、神経内科、リハビリテーション科
北九州八幡東病院介護医療院
【施設概要】入所(定員60名)



北九州宗像中央病院

236床
〒811-3406 宗像市稲元二丁目2番5号
TEL: 0940-35-7788 FAX: 0940-35-7733
【診療科目】
内科、呼吸器内科、脳神経内科、
リハビリテーション科



北九州中央病院

300床
〒802-0084 北九州市小倉北区香春口一丁目13番1号
TEL: 093-931-1085 FAX: 093-931-1249
【診療科目】
内科、循環器内科、消化器内科、リハビリテーション科



北九州古賀病院

474床
〒811-3113 古賀市千鳥二丁目12番1号
TEL: 092-942-4131 FAX: 092-943-9622
【診療科目】
内科、呼吸器内科、脳神経内科、精神科、
リハビリテーション科
北九州古賀病院介護医療院
【施設概要】入所(定員120名)



北九州小倉病院

197床
〒802-0022
北九州市小倉北区上富野三丁目19番1号
TEL: 093-511-7381 FAX: 093-511-7386
【診療科目】
内科、消化器内科、循環器内科、リハビリテ
ーション科、人間ドック(日帰り・宿泊)、各種健
康診断



北九州若杉病院

237床
〒811-2416 糟屋郡篠栗町田中四丁目1番1号
TEL: 092-947-0511 FAX: 092-947-1552
【診療科目】
内科、循環器内科、呼吸器内科、消化器内科、リウマチ科、リハビリテーション科
北九州若杉病院介護医療院
【施設概要】入所(定員60名)



介護付有料老人ホーム ぬまみどり

〒800-0207
北九州市小倉南区沼緑町四丁目22番1号
TEL: 093-474-5688 FAX: 093-474-1371
【施設概要】
サービス付き高齢者向け住宅登録
(介護予防)特定施設入居者生活介護(定員80名)



北九州安部山公園病院

160床
〒800-0257
北九州市小倉南区大字湯川139番地の21号
TEL: 093-475-6262 FAX: 093-475-8810
【診療科目】
内科、リハビリテーション科

介護老人保健施設 あけぼの苑

TEL: 093-475-6000 FAX: 093-475-8820
【施設概要】
入所(定員85名)、ショートステイ、通所リハビリテーション



北九州湯川病院

222床
〒800-0257 北九州市小倉南区湯川五丁目10番10号
TEL: 093-923-8833 FAX: 093-923-8834
【診療科目】
内科、リハビリテーション科

北九州湯川病院介護医療院

【施設概要】入所(定員96名)



一般財団法人西日本産業衛生会

加盟団体・指定・認可・登録

全国労働衛生団体連合会加盟 / 健康保険組合連合会人間ドック指定施設 / 日本総合健診医学会優良健診施設認定施設 / 協会けんぽ生活習慣病予防健診実施機関 / 特定健診、特定保健指導実施機関 / 健康評価施設査定機構認定施設 / 全衛連総合精度管理事業参加機関 / 労働衛生サービス機能評価機構認定機関 / マンモグラフィ検診施設画像認定施設



北九州健診診療所

〒803-0812 北九州市小倉北区室町3-1-2
TEL: 093-561-0030 FAX: 093-582-0936

施設健診



北九州産業衛生診療所(八幡健診プラザ)

〒805-0071 北九州市八幡東区東田1-4-8
TEL: 093-671-8100 FAX: 093-671-8140

施設・巡回健診



北九州健診診療所 PET画像診断部

〒803-0812 北九州市小倉北区室町3-1-2
TEL: 093-591-2503 FAX: 093-591-2586



大分労働衛生管理センター

〒870-0155 大分市高城南町11-7
TEL: 097-552-7788 FAX: 097-552-7880

施設・巡回健診



福岡健診診療所

〒812-0011 福岡市博多区博多駅前2-20-1 大博多ビル6F
TEL: 092-471-1165 FAX: 092-413-3258

施設健診

環境測定センター 北九州事業部

〒805-0071 北九州市八幡東区東田1-4-8
TEL: 093-671-3575 FAX: 093-671-3576

環境測定センター 大分事業部

〒870-0155 大分市高城南町11-7
TEL: 097-552-8366 FAX: 097-504-3588

環境測定センター 熊本営業所

〒861-8039 熊本市東区長嶺南1-1-7-102
TEL: 096-213-2040 FAX: 096-213-2041

環境測定センター 中津営業所

〒871-0012 中津市宮夫61-1
TEL: 0979-85-3320 FAX: 0979-85-3330



【業務内容】
作業環境測定(粉じん、有機溶剤、特定化学物質、金属、騒音、アスベスト等)、環境改善指導、排水の分析 他



施設のご紹介

社会医療法人福西会



福西会病院(救急告示病院)

〒814-0171 福岡市早良区野芥1-2-36
TEL: 092-861-2780 FAX: 092-861-2111

【診療科目】

内科、呼吸器内科、循環器内科、消化器内科、
神経内科、腎臓内科、外科、呼吸器外科、
消化器外科、肛門外科、整形外科、脳神経外科、
泌尿器科、リハビリテーション科、放射線科、
人工透析内科 他



福西会南病院

〒811-1122 福岡市早良区早良1-5-55
TEL: 092-804-3300 FAX: 092-804-8836

【診療科目】

内科、神経内科、整形外科、リハビリテーション科



介護老人保健施設 さわら老健センター

〒811-1122 福岡市早良区早良1-1-60
TEL: 092-804-7716 FAX: 092-804-7067

【施設概要】

入所サービス、ショートステイ、
通所リハビリテーション、
訪問リハビリテーション



介護老人保健施設 ケアセンターひまわり苑

〒811-1122 福岡市早良区早良1-5-56
TEL: 092-804-8000 FAX: 092-804-8877

【施設概要】入所サービス、ショートステイ、
通所リハビリテーション



ふれあい訪問看護ステーション

〒814-0171
福岡市早良区野芥1-2-36(福西会病院内)
TEL: 092-864-9228 FAX: 092-865-2440

福西会訪問看護ステーション

〒814-0171
福岡市早良区野芥1-2-36(福西会病院内)
TEL: 092-861-8055 FAX: 092-861-8056

福西会ケアプランセンター

〒814-0171
福岡市早良区野芥1-2-36(福西会病院内)
TEL: 092-865-2441 FAX: 092-865-2444



グリーブホームふれあい

〒811-1122 福岡市早良区早良1-5-51
TEL: 092-804-8500 FAX: 092-804-8511

社会福祉法人ふれあい



特別養護老人ホームさわらふれあいの里

〒811-1122 福岡市早良区早良1丁目5-33
TEL: 092-872-4011 FAX: 092-872-4051

社会福祉法人敬愛会



特別養護老人ホームみどり苑 みどり苑デイサービスセンター みどり苑ケアプランステーション ケアハウスグリーンホーム

〒811-3127 古賀市新原840
TEL: 092-942-6000 FAX: 092-942-0600



特別養護老人ホームみどり苑ユニット棟

〒811-3127 古賀市新原840
TEL: 092-942-6000 FAX: 092-942-0600



特別養護老人ホームみどり苑宗像

〒811-3402 宗像市河東1072-1
TEL: 0940-32-8720 FAX: 0940-32-8730

学校法人創心会



西日本看護専門学校

〒800-0257 北九州市小倉南区湯川15-9-27
TEL: 093-952-0111 FAX: 093-952-7201

【教育内容】

3 年全日制(1 学年定員50 名)

公益財団法人西日本奨学会

〒800-0257 北九州市小倉南区湯川15-9-27
(西日本看護専門学校内)
TEL: 093-952-0111 FAX: 093-952-7201

【業務内容】

奨学金の給付、振興助成金の交付

北九州ヘルスケアサービス株式会社

業務内容 居宅介護支援、介護予防支援、訪問介護・看護、デイサービス、グループホーム、サービス付き高齢者向け住宅



北九州ヘルスケアサービス中央

〒802-0084 北九州市小倉北区香春口1-13-1-301
【居宅介護支援(ケアプラン)】
TEL: 093-932-6813 FAX: 093-932-6818

北九州ヘルスケアサービス 湯川訪問看護ステーション (中央出張所)

TEL: 093-932-8788 FAX: 093-932-8780



北九州ヘルスケアサービス八幡

〒805-0019 北九州市八幡東区中央2-22-16
【居宅介護支援(ケアプラン)】
TEL: 093-663-2737 FAX: 093-661-6776

北九州ヘルスケアサービス 八幡訪問看護ステーション

TEL: 093-661-6767 FAX: 093-661-6776

デイサービスせいかつCAN

TEL: 093-671-6388 FAX: 093-671-6367



北九州ヘルスケアサービス湯川

〒800-0257 北九州市小倉南区湯川5-9-17
【居宅介護支援(ケアプラン)】
TEL: 093-932-8787 FAX: 093-932-8760
【訪問介護】
TEL: 093-932-8789 FAX: 093-932-8760

北九州ヘルスケアサービス 湯川訪問看護ステーション

〒800-0257 北九州市小倉南区湯川5-9-17
TEL: 093-932-8788 FAX: 093-932-8780

デイサービスせいかつCAN湯川

TEL: 093-932-8721 FAX: 093-932-8733

ヘルスケアホーム湯川 (サービス付き高齢者向け住宅)

フリーダイヤル: 0120-107-170
TEL: 093-932-8720 FAX: 093-932-8732



デイサービスせいかつCAN城野

〒802-0802 北九州市小倉南区城野1-6-4
TEL: 093-923-7100 FAX: 093-923-7123



北九州ヘルスケアサービス黒崎

〒806-0037 北九州市八幡西区東王子町7-8
【居宅介護支援(ケアプラン)】
TEL: 093-622-9071 FAX: 093-622-8585
【訪問介護】
TEL: 093-622-9070 FAX: 093-622-8585

北九州ヘルスケアサービス八幡 訪問看護ステーション(黒崎出張所)

TEL: 093-622-9072 FAX: 093-622-8585

デイサービスせいかつCAN黒崎

TEL: 093-621-2611 FAX: 093-621-2613

グループホーム黒崎

TEL: 093-621-2612 FAX: 093-631-1820



北九州ヘルスケアサービス曾根

〒800-0225 北九州市小倉南区田原1-3-26
【居宅介護支援(ケアプラン)】
TEL: 093-474-0710 FAX: 093-474-0712

デイサービスせいかつCAN曾根

TEL: 093-474-0705 FAX: 093-474-0707

北進産業株式会社



〒803-0801 北九州市小倉北区西港町125-5
TEL: 093-592-7000 FAX: 093-582-1537

【業務内容】
食材販売、給食受託(病院・介護施設) 他

進和興産株式会社



〒803-0812 北九州市小倉北区室町3-1-2
TEL: 093-581-9933 FAX: 093-592-7644

【業務内容】
グループの病院清掃、井水・樹木・不動産管理、
リース、医薬品及び資材等の仕入・販売、
情報システム業務

株式会社ほけんの進和

〒803-0812 北九州市小倉北区室町3-1-2
TEL: 093-591-1023 FAX: 093-591-1027

【業務内容】
グループの損保・生保代理店業務

ネットワーク

北部九州全域にネットワークを展開。身近な医療機関として、地域のみなさまの健康をお守りしています。

北九州市小倉北区

北九州総合病院
北九州中央病院
北九州小倉病院
北九州健診診療所
北九州健診診療所PET画像診断部
北九州ヘルスケアサービス中央
北九州ヘルスケアサービス湯川
訪問看護ステーション(中央出張所)
進和興産株式会社
株式会社ほけんの進和
北進産業株式会社

北九州市小倉南区

北九州湯川病院
北九州湯川病院介護医療院
北九州安部山公園病院
介護老人保健施設あけぼの苑
介護付有料老人ホームぬまみどり
北九州ヘルスケアサービス湯川
北九州ヘルスケアサービス湯川
訪問看護ステーション
ヘルスケアホーム湯川
(サービス付き高齢者向け住宅)
デイサービスせいかつCAN湯川
北九州ヘルスケアサービス曾根
デイサービスせいかつCAN曾根
デイサービスせいかつCAN城野
西日本看護専門学校
公益財団法人西日本奨学会

北九州市八幡東区

北九州八幡東病院
北九州八幡東病院介護医療院
北九州産業衛生診療所(八幡健診プラザ)
環境測定センター北九州事業部
北九州ヘルスケアサービス八幡
北九州ヘルスケアサービス八幡
訪問看護ステーション
デイサービスせいかつCAN

北九州市八幡西区

北九州ヘルスケアサービス黒崎
北九州ヘルスケアサービス八幡
訪問看護ステーション(黒崎出張所)
デイサービスせいかつCAN黒崎
グループホーム黒崎

古賀市

北九州古賀病院
北九州古賀病院介護医療院
特別養護老人ホームみどり苑
特別養護老人ホームみどり苑ユニット棟
ケアハウスグリーンホーム
みどり苑デイサービスセンター
みどり苑ケアプランステーション

宗像市

北九州宗像中央病院
特別養護老人ホームみどり苑宗像

糟屋郡

北九州若杉病院
北九州若杉病院介護医療院

福岡市博多区

福岡健診診療所

福岡市早良区

福西会病院
福西会南病院
介護老人保健施設さわら老健センター
介護老人保健施設ケアセンターひまわり苑
福西会ケアプランセンター
ふれあい訪問看護ステーション
福西会訪問看護ステーション
グループホームふれあい
特別養護老人ホームさわらふれあいの里

大分市

大分労働衛生管理センター
環境測定センター大分事業部

中津市

環境測定センター中津営業所

熊本市

環境測定センター熊本営業所

北九州病院グループ

<https://www.kitakyu-hp.or.jp>



社会医療法人北九州病院 本部
〒803-0812 北九州市小倉北区室町3-1-2
TEL:093-561-0039 FAX:093-582-1103
一般財団法人西日本産業衛生会 本部
〒803-0812 北九州市小倉北区室町3-1-2
TEL:093-591-2530 FAX:093-561-5342

社会医療法人福西会 法人本部
〒814-0171 福岡市早良区野芥1-2-36
TEL:092-861-3270 FAX:092-861-3280
北九州ヘルスケアサービス株式会社 本社
〒802-0084 北九州市小倉北区香春口1-13-1-301
TEL:093-932-6823 FAX:093-932-6806